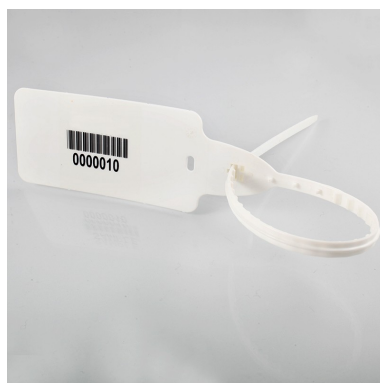
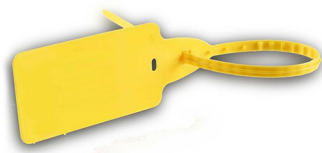
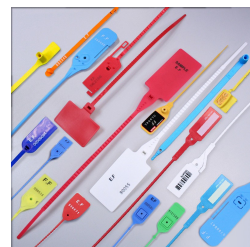


Scellé grande platine Bigseal

Scellés plastique



Matière : Polypropylène (PP)

Diamètre / Largeur tige : 7.4 mm

Longueur totale : 460 mm

Longueur utile : 240 mm

Résistance à la traction : 30 kg

Insert métallique : Non

Type de serrage : Serrage Progressif

Tear off : Non

Type tige : Plate et crantée

ISO17712 H : Oui

Dimensions platine : 108 x 56 mm

De stock : Oui

Conditionnement standard : Carton de 500 pcs

Délai personnalisation : 4/6 semaines

Minimum de commande : 500 pcs

Minimum de commande produit personnalisé : 1000 pcs

Poids pour 1000 pcs : 13 kg

Nomenclature douanière : 39 23 50 90

Coloris disponibles :



Ce scellé en polypropylène possède une large platine de 108 mm x 56 mm

Application principale : sacs courrier, chariots, containers

Coloris rouge numérotés de stock

Conditionnement : carton de 500 pièces de 24 x 50 x 46 cm - Poids : 6,5 kg

Barrettes de 4 pièces

Echantillons gratuits sur demande

