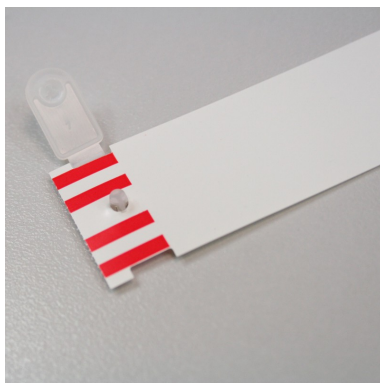
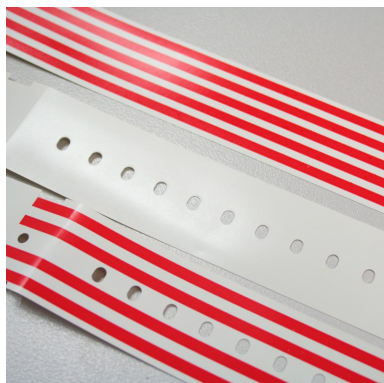


# Bracelets thermiques pour hôpital

Medical



**Domaine principal d'application :** Médical

**Usage unique :** Oui

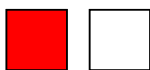
**De stock :** Oui

**Conditionnement standard :** Rouleau de 250 pcs

**Nomenclature douanière :** 49 11 99 30

**Type d'attache :** Clip ou adhésif

**Coloris disponibles :**



Ces bracelets hôpitaux sont compatibles avec les plus grandes marques d'imprimantes thermiques : Zebra, TSC, Sato...

Texte, code barres, QR code : vous paramétrez l'imprimante en fonction de vos besoins, vous imprimez, c'est marqué !

Résistants à l'eau, blanc ou rouge, nous les proposons en 3 dimensions :

- Adulte = 28,6 x 292 mm
- Enfant = 25 x 190,5 mm
- Nouveau né = 25 x 152,4 mm

Et avec 2 types de fermeture :

- Adhésive : l'adhésif de fermeture se désagrège si l'on tente de l'enlever
- Clip de sécurité à fermeture unique et sécurisée en plastique blanc

- Délai de livraison : 10 jours

- Possibilité d'acquérir une imprimante :

TSC TDP225 ou TSC TDP225 avec câble Ethernet logiciel compatible windows uniquement

- Imprimante garantie 2 ans

- Tête d'impression garantie 1 an ou 25km d'impression



Passage Saint Paul 16 - - 7700 - MOUSCRON - Belgique

Tél : +32(0)2/640.05.43 - Fax :

jimex.be - E-mail : info@jimex.be