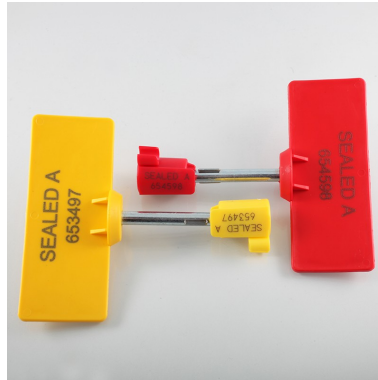


Scellé clou RFID

RFID



Usage unique : Oui

Matière : Polypropylène (PP)

Type de serrage : Fermeture fixe

Dimensions platine : 42 x 115 mm

De stock : Non

Ce scellé clou Containerloc 2 possède une large platine accueillant une puce RFID.

Diamètre du clou 8 mm, pour une longueur de 74 mm

Il peut être lu rapidement et avec précision par un portique fixe équipé d'un système de lecture ou par un appareil de lecture portable exploité par le personnel. La RFID fournit l'identification automatique du conteneur.

La puce RFID chip peut également être utilisée pour stocker des informations complémentaires. Il est facile d'insérer ces informations complémentaires en utilisant un appareil RFD lecture/écriture

La puce peut être protégée par un mot de passe

Contactez-nous pour plus d'informations



Passage Saint Paul 16 - - 7700 - MOUSCRON - Belgique

Tél : +32(0)2/640.05.43 - Fax :

jimex.be - E-mail : info@jimex.be