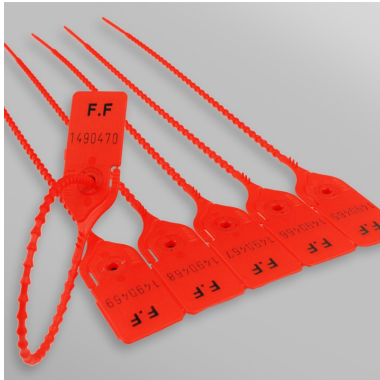


Simpleseal 200

Scellés de sécurité pour secteur hospitalier



Matière : Polypropylène (PP)

Diamètre / Largeur tige : 3 mm

Longueur totale : 230 mm

Longueur utile : 200 mm

Résistance à la traction : 120 kg

Insert métallique : Non

Type de serrage : Serrage Progressif

Tear off : Oui

Type tige : Ronde et crantée

De stock : Oui

Conditionnement standard : Carton de 1.000 pcs

Délai personnalisation : 3/4 semaines

Minimum de commande produit personnalisé : 1000 pcs

Poids pour 1000 pcs : 1.95 kg

Nomenclature douanière : 39 23 50 90

Coloris disponibles :



Ce scellé à serrage progressif, en polypropylène, possède une tige de 3 mm de diamètre.

Ce plomb est doté d'un insert acétal ainsi que d'une languette latérale pour une ouverture par déchirure manuelle.

Conditionnement : barrette de 5 pièces par carton de 1000 pcs (285 x 206 x 220 mm - 1.95 kg)

Échantillons gratuits sur demande

Nous vous proposons une large gamme de collier serrage n'hésitez pas à consulter nos différents produits.

