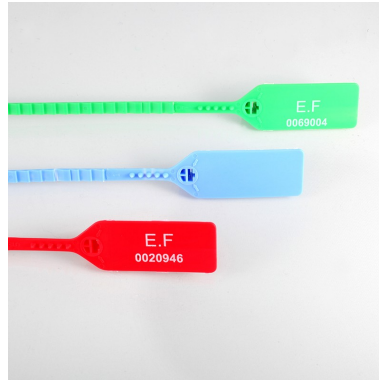


# Scellé plastique SCS330

Scellés de sécurité pour secteur hospitalier



**Matière :** Polypropylène (PP)

**Diamètre / Largeur tige :** 6 mm

**Longueur totale :** 330 mm

**Longueur utile :** 295 mm

**Insert métallique :** Non

**Type de serrage :** Serrage Progressif

**Tear off :** Non

**Type tige :** Plate et crantée

**Dimensions platine :** 25 x 60 mm

**De stock :** Oui

**Conditionnement standard :** Carton de 1.000 pcs

**Délai personnalisation :** 4/6 semaines

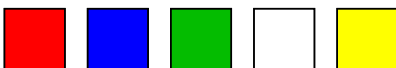
**Minimum de commande :** 1000 pcs

**Minimum de commande produit personnalisé :** 1000 pcs

**Poids pour 1000 pcs :** 4.16

**Nomenclature douanière :** 39 23 50 90

**Coloris disponibles :**



Scellé plastique à serrage progressif présentant une étiquette d'identification de 25 x 60 mm

Couleur standard : Rouge, Vert, Jaune, Bleu clair

Sur demande : Bleu foncé, Blanc, Orange, Violet, Rose, Marron, Gris, Noir.

Découvrez notre sélection collier de serrage plastique

