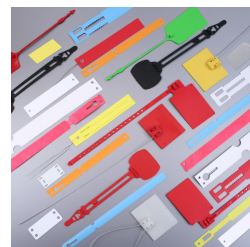


Porte-clefs étiquettes

Articles d'identification



Usage unique : Oui

Matière : Polypropylène (PP)

Longueur totale : 210 mm

Type de serrage : Fermeture fixe

Dimensions platine : 35 x 65 mm

Conditionnement standard : Carton de 100 pcs

Minimum de commande : 1000 pcs

Nomenclature douanière : 39 26 90 97

Coloris disponibles :



Ce porte-étiquette de 210 mm de long est particulièrement adapté pour l'identification des clefs de véhicules dans un garage, mais son usage peut être détourné pour tout type d'identification. Bonne résistance aux variations climatiques.

Le recto comporte des lignes d'écriture et le verso est vierge. Les zones d'écriture sont blanches sans impression.

Dimension surface d'écriture : 35x65 mm

