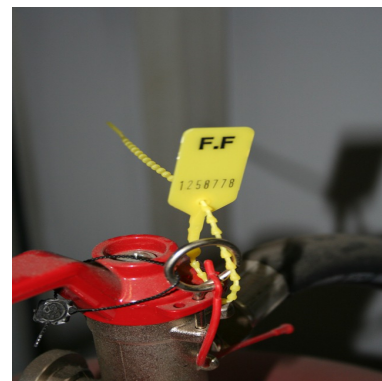
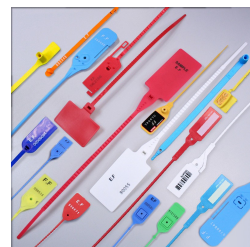


# Miniseal

Scellés plastique



**Matière :** Polypropylène (PP)

**Diamètre / Largeur tige :** 2.6 mm

**Longueur totale :** 250 mm

**Longueur utile :** 215 mm

**Résistance à la traction :** 6 kg

**Insert métallique :** Non

**Type de serrage :** Serrage Progressif

**Tear off :** Non

**Type tige :** Ronde et crantée

**Dimensions platine :** 20 x 30 mm

**De stock :** Oui

**Conditionnement standard :** Carton de 1.000 pcs

**Délai personnalisation :** 14 semaines environ

**Minimum de commande :** 100 pcs

**Minimum de commande produit personnalisé :**  
10.000 pcs

**Poids pour 1000 pcs :** 2 kg

**Nomenclature douanière :** 39 23 50 90

**Coloris disponibles :**



Ce petit scellé en polypropylène est conçu pour la fermeture de sacs, portes de secours ou la vérification des extincteurs.

D'une longueur utile de 215 mm et d'une longueur totale de 250mm, ce **collier de serrage plastique** peut résister à une traction de 6 kg et à des températures de -20 à +80° C.

Conditionnement : barrette de 5 pièces par carton de 1 000 pièces

Dimensions du carton : 287x 287 x 224mm - Poids 2 Kg



Passage Saint Paul 16 - - 7700 - MOUSCRON - Belgique  
Tél : +32(0)2/640.05.43 - Fax :  
jimex.be - E-mail : info@jimex.be