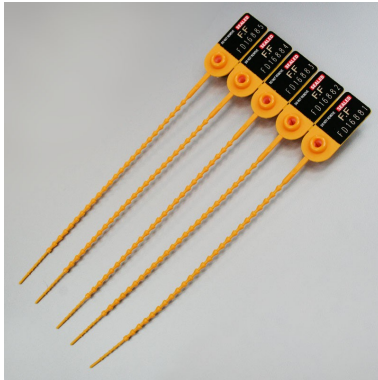
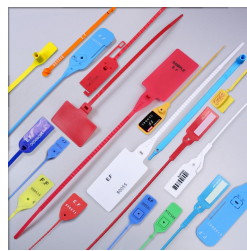


# Scelle Pus

Scellés plastique



**Matière :** Nylon

**Diamètre / Largeur tige :** 2.8 mm

**Longueur totale :** 190 mm

**Longueur utile :** 160 mm

**Résistance à la traction :** 18 kg

**Insert métallique :** Non

**Type de serrage :** Serrage Progressif

**Tear off :** Non

**Type tige :** Ronde et crantée

**Dimensions platine :** 17 x 25 mm

**De stock :** Oui

**Conditionnement standard :** Carton de 1.000 pcs

**Délai personnalisation :** 6/8 semaines

**Minimum de commande :** 1000 pcs

**Minimum de commande produit personnalisé :**  
5.000 pcs

**Poids pour 1000 pcs :** 2.2 kg

**Nomenclature douanière :** 39 23 50 90

**Coloris disponibles :**



Ce scellé en polyamide 6 est conçu pour la fermeture des sacs (courrier, argent...), boîtes d'emballage, mallettes et autres petits contenants

Insert acétal

L'étiquette noire accepte les marquages de nom, logo et code-barres.

La personnalisation est possible à partir de 5 000 pièces ; frais de matrice à la première commande

Dimensions du carton de 1000 pcs : 390 x 260x 160mm  
- Poids 2.2 Kg

