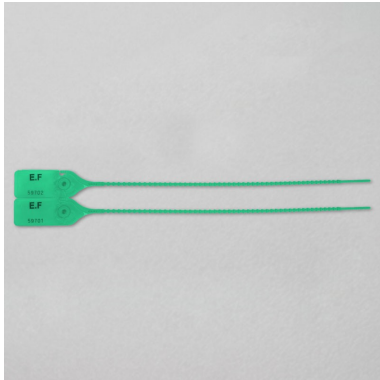
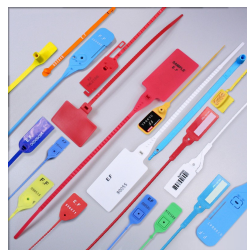


Scelle SL250

Scellés plastique



Matière : Polypropylène (PP)

Diamètre / Largeur tige : 3.8mm

Longueur totale : 300 mm

Longueur utile : 250 mm

Résistance à la traction : 19 kg

Insert métallique : Non

Type de serrage : Serrage Progressif

Tear off : Oui

Type tige : Ronde et crantée

De stock : Oui

Conditionnement standard : Carton de 1.000 pcs

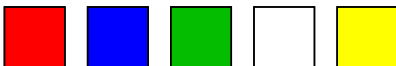
Délai personnalisation : 3/4 semaines

Minimum de commande : 100 pcs

Minimum de commande produit personnalisé : 1000 pcs

Nomenclature douanière : 39 23 50 90

Coloris disponibles :



Ce scellé en polypropylène est un scellé à serrage progressif d'une longueur totale de 300 mm, pour une longueur utile de 250 mm. Sa tige crantée a un diamètre de 3.8mm.

Tear off latéral pour une ouverture manuelle facile

Ce **scellé de sécurité plastique** est particulièrement adapté à la fermeture de sacs courrier, ou à la sécurisation des chariots ou containers.

Carton de 1000 pcs de 320x330x550 mm

