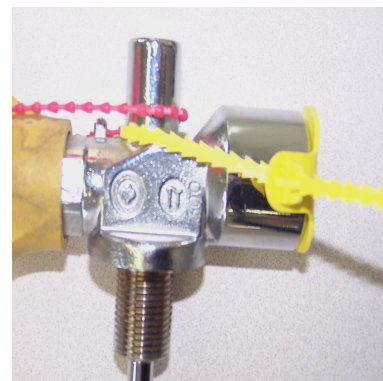
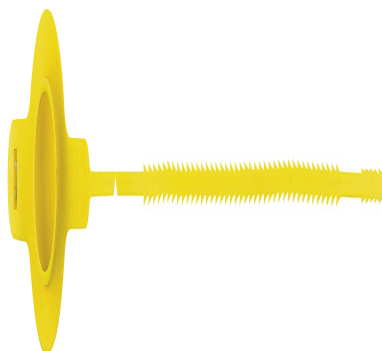
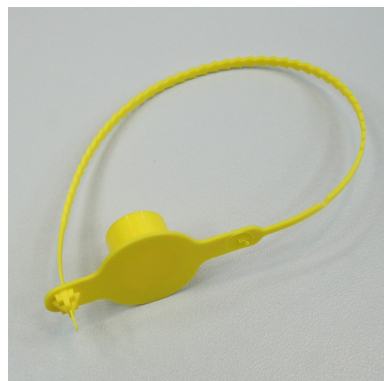
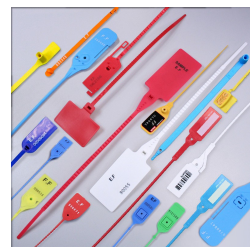


Scellé bouchon pour bouteilles de gaz

Scellés plastique



Matière : Polyéthylène basse densité

Coloris de stock : Jaune

Type tige : Plate et crantée

De stock : Oui

Conditionnement standard : Carton de 500 pcs

Minimum de commande : 1000 pcs

Poids pour 1000 pcs : 3.46

Nomenclature douanière : 39 23 50 90

Coloris disponibles :



Ce scellé en polyéthylène basse densité permet de protéger les bouteilles de gaz ou bouteilles d'oxygène de la poussière et des débris.

D'un diamètre de 20 mm, de coloris jaune, ce bouchon permet également de détecter toute effraction.

Il possède un trou d'aération de sécurité en cas d'effraction de la bouteille.

Il est particulièrement utilisé dans les SDIS

RACCORD DIN

