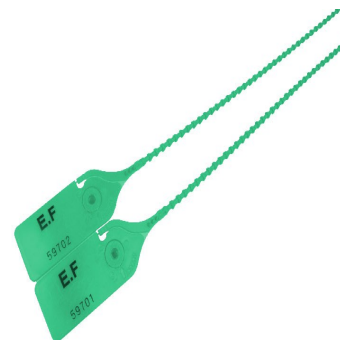
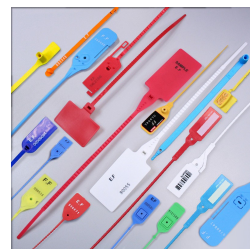


Scellé SL350

Scellés plastique



Matière : Polypropylène (PP)

Diamètre / Largeur tige : 3.8 mm

Longueur totale : 400 mm

Longueur utile : 350 mm

Résistance à la traction : 19 kg

Insert métallique : Non

Type de serrage : Serrage Progressif

Tear off : Oui

Type tige : Ronde et crantée

Dimensions platine : 28 x 50 mm

De stock : Oui

Conditionnement standard : Carton de 1.000 pcs

Délai personnalisation : 3/4 semaines

Minimum de commande : 100 pcs

Minimum de commande produit personnalisé : 1000 pcs

Poids pour 1000 pcs : 4.7 kg

Nomenclature douanière : 39 23 50 90

Coloris disponibles :



Ce scellé de serrage plastique est particulièrement adapté à la fermeture de sacs courrier, ou à la sécurisation des chariots ou containers.

Insert acétal

Carton de 1000 pcs de 430x310x330 mm - 4.7 kg

