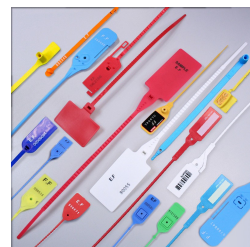


# CBS 395

Scellés plastique



**Matière** : Polypropylène (PP)

**Diamètre / Largeur tige** : 6 mm

**Longueur totale** : 420 mm

**Longueur utile** : 300 mm

**Coloris de stock** : Rouge et jaune

**Résistance à la traction** : 30 kg

**Insert métallique** : Non

**Type de serrage** : Serrage Progressif

**Tear off** : Oui

**Type tige** : Plate et crantée

**ISO17712 H** : Non

**Dimensions platine** : 20 x 42 mm

**De stock** : Oui

**Conditionnement standard** : Carton de 1.000 pcs

**Délai personnalisation** : 4/6 semaines

**Minimum de commande** : 100 pcs

**Minimum de commande produit personnalisé** : 5.000 pcs

**Poids pour 1000 pcs** : 8 kg

**Nomenclature douanière** : 39 23 50 90

**Coloris disponibles** :



L'application principale pour ces scellés en polypropylène sont les fermetures des sacs (courrier, argent...) ou des containers

Des scellés rouges et jaunes, dotés d'une numérotation consécutive et d'un marquage E.F sont disponibles de stock.

Les coloris vert, bleu, orange sont disponibles sur demande à partir de 10.000pcs.

Les scellés peuvent également être personnalisés sur la platine de 20x42 mm (gratuitement à partir de 5000 pcs) jusqu'à 2 lignes de 11 caractères ou espaces, et numérotés consécutivement avec 7 chiffres.

Conditionnement : sachets de 100 pièces par carton de 1 000 pièces

Dimensions du carton : 560x 360x 460mm - Poids 8 Kg

