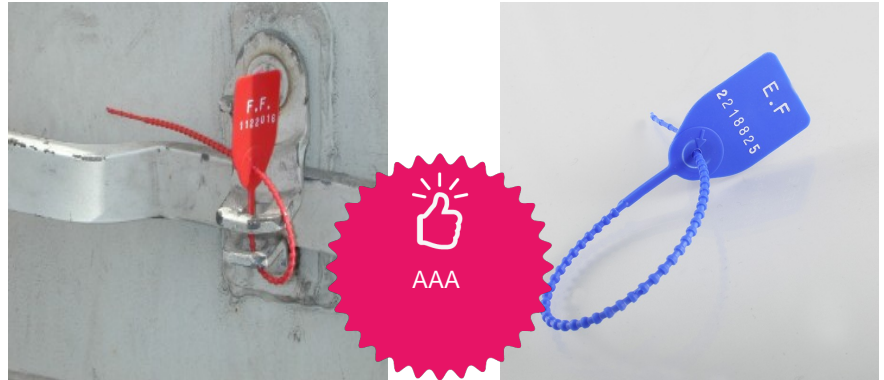
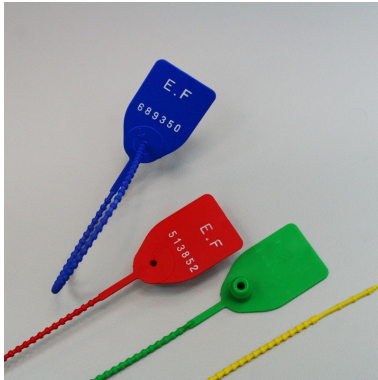
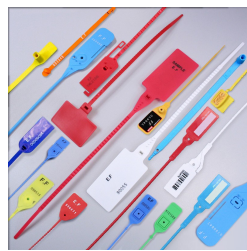


SP 250

Scellés plastique



Matière : Polypropylène (PP)

Diamètre / Largeur tige : 2.5 mm

Longueur totale : 250 mm

Longueur utile : 210 mm

Résistance à la traction : 12 kg

Insert métallique : Non

Type de serrage : Serrage Progressif

Tear off : Non

Type tige : Ronde et crantée

Dimensions platine : 28 x 35 mm

De stock : Oui

Conditionnement standard : Carton de 1.000 pcs

Délai personnalisation : 3/4 semaines

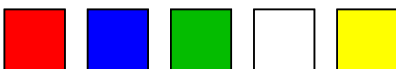
Minimum de commande : 1000 pcs

Minimum de commande produit personnalisé : 1000 pcs

Poids pour 1000 pcs : 4 kg

Nomenclature douanière : 39 23 50 90

Coloris disponibles :



Ce scellé en polypropylène sert essentiellement à la fermeture de camions.

Ce scellé de serrage plastique est disponible de stock avec un marquage E.F et une numérotation consécutive en rouge, bleu, blanc, jaune, vert.

Vous pouvez également les personnaliser d'un nom à partir de 1000 pcs (2 lignes de 10 caractères maximum) pour une livraison en 4 semaines maximum, ou d'un logo sous 6 semaines (frais de matrice à la première commande).

D'autres coloris sont disponibles : gris, noir, orange ou violet sur demande

- Conditionnement : barrette de 10 pièces par carton de 1 000 pièces

- Dimensions du carton : 400 x 300x 400mm - Poids 4 Kg

aa

JIMEX

Passage Saint Paul 16 - - 7700 - MOUSCRON - Belgique

Tél : +32(0)2/640.05.43 - Fax :

jimex.be - E-mail : info@jimex.be