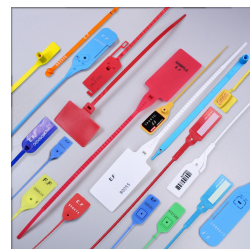


Scellé serrage fixe Polyseal

Scellés plastique



Matière : Polypropylène (PP)

Diamètre / Largeur tige : 7 mm

Longueur utile : 127 - 178 - 254 mm

Résistance à la traction : 23 kg

Insert métallique : Non

Type de serrage : Fermeture fixe

Tear off : Non

Type tige : Plate et lisse

Dimensions platine : 50 x 19 mm

De stock : Non

Minimum de commande : 1000 pcs

Minimum de commande produit personnalisé :
10.000 pcs

Poids pour 1000 pcs : 3.6 kg

Nomenclature douanière : 39 23 50 90

Ce scellé de sécurité en polypropylène est utile pour la gestion de vos sacs, câbles et autres produits industriels. Le scellé serrage fixe Polyseal est muni d'une platine permettant le marquage de 3 lignes de 8 caractères, idéal pour l'identification de vos marchandises.

Numérotation à 7 chiffres

Délai de livraison : 3 à 5 semaines selon les quantités

Conditionnement : barrette de 10 pièces par carton de 2500 pièces

Dimensions du carton : 700x360x310 mm / 10 kg

Echantillons gratuits sur demande

