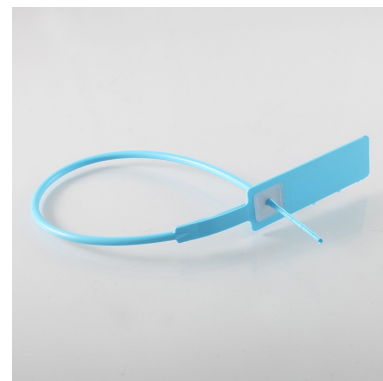
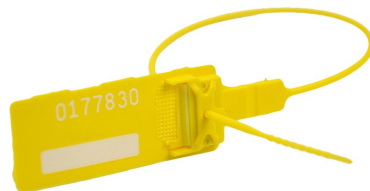
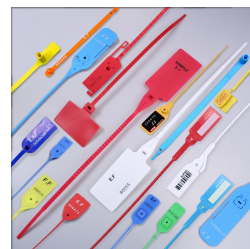


Scellé Tankseal

Scellés plastique



Matière : Polypropylène (PP)

Diamètre / Largeur tige : 2 mm

Longueur totale : 178 mm

Longueur utile : 241 mm

Coloris de stock : Bleu

Résistance à la traction : 16 kg

Insert métallique : Oui

Type de serrage : Serrage Progressif

Tear off : Oui

Type tige : Plate et lisse

De stock : Oui

Conditionnement standard : Carton de 1.000 pcs

Délai personnalisation : 4/6 semaines

Minimum de commande : 1000 pcs

Minimum de commande produit personnalisé : 1000 pcs

Nomenclature douanière : 39 23 50 90

Coloris disponibles :



Le **scellé** Tankseal est en polypropylène, et est muni d'une platine de 19x57 mm.

Application : camions citernes, appareils de métrologie, sacs et pochettes...

Conditionnement : barrette de 10 pièces par carton de 2500 pièces

Dimensions du carton : 460 x 435x 310mm - Poids 8.2 Kg

Échantillons gratuits sur demande

