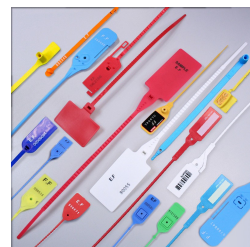


# Mini Multiseal en nylon

Scellés plastique



**Usage unique :** Oui

**Matière :** Nylon

**Diamètre / Largeur tige :** 2 mm

**Longueur totale :** 230-250 mm

**Longueur utile :** 200 mm

**Résistance à la traction :** 15 kg

**Insert métallique :** Oui

**Type de serrage :** Serrage Progressif

**Tear off :** Oui

**Type tige :** Ronde et lisse

**Dimensions platine :** 20x18 ou 40x18 mm

**De stock :** Non

**Conditionnement standard :** Carton de 1.000 pcs

**Délai personnalisation :** 14 semaines environ

**Minimum de commande :** 1000 pcs

**Minimum de commande produit personnalisé :**  
10.000 pcs

**Poids pour 1000 pcs :** 3 kg

**Nomenclature douanière :** 39 23 50 90

**Coloris disponibles :**



Ce petit **scellé** en polypropylène sert à la fermeture des containers, des sacs de petites tailles, ou sur les chariots catering

Le minimultiseal existe en 2 versions : courte platine (20x18 mm) et longue platine (40x18 mm)

Conditionnement : barrette de 5 à 10 pièces par carton de 1 000 pièces

Dimensions du carton : 292 x 237x 224mm - Poids 3 Kg

