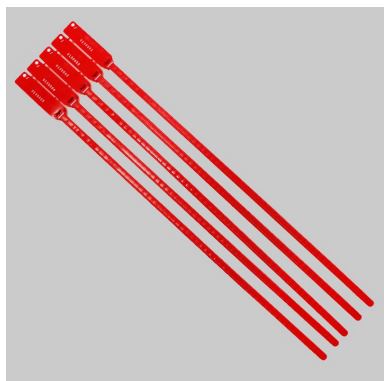
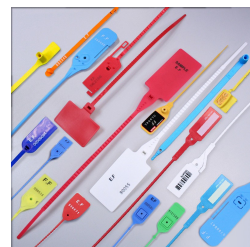


Ultra Strap

Scellés plastique



Matière : Polypropylène (PP)

Diamètre / Largeur tige : 9 mm

Longueur totale : 520 mm

Longueur utile : 450 mm

Résistance à la traction : 68 kg

Insert métallique : Oui

Type de serrage : Fermeture fixe

Tear off : Non

Type tige : Plate et crantée

ISO17712 H : Non

De stock : Oui

Conditionnement standard : Carton de 500 pcs

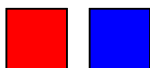
Délai personnalisation : 3/4 semaines

Minimum de commande : 100 pcs

Minimum de commande produit personnalisé : 1000 pcs

Nomenclature douanière : 39 23 50 90

Coloris disponibles :



Ce **scellé** en polypropylène de 520 mm de long est préconisé pour la fermeture des Big Bags, et particulièrement sur les chantiers de désamiantage.

Il est composé d'une tige plate et crantée d'une longueur utile de 450 mm et 9 mm de large. Le diamètre de fermeture possible va de 12.7 à 120.6 mm.

Conditionnement par barrette de 5 pièces et carton de 500 pièces

Dimensions du carton : 550 x 245 x 245mm - Poids : 6 Kgs

