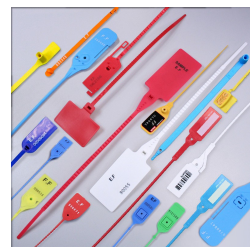


Multiseal

Scellés plastique



Matière : Polypropylène (PP)

Diamètre / Largeur tige : 2.2 mm

Longueur totale : 305 mm

Longueur utile : 250 mm

Résistance à la traction : 15 kg

Insert métallique : Oui

Type de serrage : Serrage Progressif

Tear off : Oui

Type tige : Ronde et lisse

Dimensions platine : 55 x 30 mm

De stock : Oui

Conditionnement standard : Carton de 1.000 pcs

Délai personnalisation : 3/4 semaines

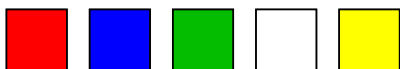
Minimum de commande : 1000 pcs

Minimum de commande produit personnalisé : 1000 pcs

Poids pour 1000 pcs : 5 kg

Nomenclature douanière : 39 23 50 90

Coloris disponibles :



Ce scellé en polypropylène est recommandé pour la fermeture des sacs postaux, containers, boîtes métalliques etc

La personnalisation du marquage avec un nom est possible à partir de 1000 pcs, sous un délai de 4 semaines. Les logos sont réalisables sous 6 semaines, et les code-barres sous 12 semaines.

(Code barres et logo : frais de matrice à la première commande)

Conditionnement : barrette de 5 pièces par carton de 1 000 pièces

Dimensions du carton : 372 x 362x 234mm - Poids 5 Kg

