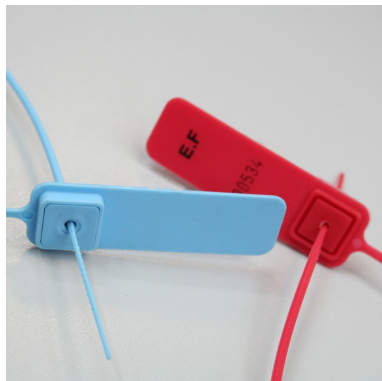


# Scellé citerne Lionseal 2

Scellés plastique



**Matière** : Polypropylène (PP)

**Diamètre / Largeur tige** : 2 mm

**Longueur totale** : 450 mm

**Longueur utile** : 400 mm

**Résistance à la traction** : 15 kg

**Insert métallique** : Oui

**Type de serrage** : Serrage Progressif

**Tear off** : Non

**Type tige** : Ronde et lisse

**ISO17712 H** : Non

**Dimensions platine** : 40 x 18 mm

**De stock** : Oui

**Conditionnement standard** : Carton de 1.000 pcs

**Délai personnalisation** : 3/4 semaines

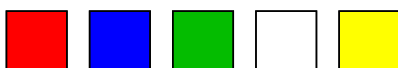
**Minimum de commande** : 1000 pcs

**Minimum de commande produit personnalisé** : 1000 pcs

**Poids pour 1000 pcs** : 3 kg

**Nomenclature douanière** : 39 23 50 90

**Coloris disponibles** :



Ce **scellé** en polypropylène sert à sécuriser les camions citernes, fermer les sacs postaux ou à sécuriser les chariots.

La platine de 40 x 18 mm peut être personnalisée avec un nom, un logo, ou un code barres, sous un délai de 12 semaines (gratuit à partir de 10000 pcs)

- Code barres, logo : frais de matrice à la première commande.

Conditionnement : barrette de 5 ou 10 pièces par carton de 1 000 pièces

Dimensions du carton : 510x 300x 210mm - Poids 3 Kg

