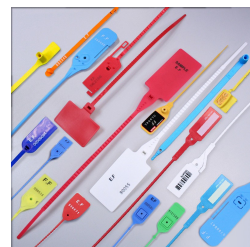


# Mini Multiseal

Scellés plastique



**Matière** : Polypropylène (PP)

**Diamètre / Largeur tige** : 2 mm

**Longueur totale** : 230-250 mm

**Longueur utile** : 200 mm

**Résistance à la traction** : 15 kg

**Insert métallique** : Oui

**Type de serrage** : Serrage Progressif

**Tear off** : Oui

**Type tige** : Ronde et lisse

**Dimensions platine** : 20x18 ou 40x18 mm

**De stock** : Oui

**Conditionnement standard** : Carton de 1.000 pcs

**Délai personnalisation** : 14 semaines environ

**Minimum de commande** : 1000 pcs

**Minimum de commande produit personnalisé** : 10.000 pcs

**Poids pour 1000 pcs** : 3 kg

**Nomenclature douanière** : 39 23 50 90

**Coloris disponibles** :



Ce petit **scellé** en polypropylène sert à la fermeture des containers, des sacs de petites tailles, ou sur les chariots catering

Le minimultiseal existe en 2 versions : courte platine (20x18 mm ) et longue platine (40x18 mm)

Conditionnement : barrette de 5 à 10 pièces par carton de 1 000 pièces

Dimensions du carton : 292 x 237x 224mm - Poids 3 Kg

