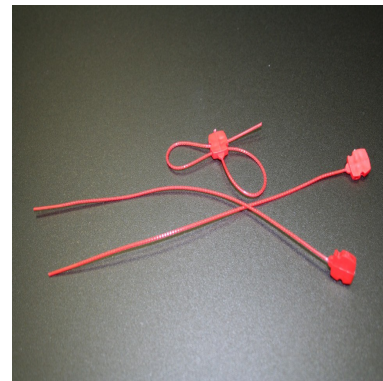


# Plastoscelles

Plombage traditionnel



Petit scellé plastique en polypropylène à écraser

Avec une tête de 10.31 x 10.92 mm, un fil de 172 mm de long (167mm utiles) et de 1.2 mm de diamètre, ce **scellé** est principalement utilisé pour les extincteurs, compteurs, vannes de sécurité, disjoncteurs.

Il résiste à une traction de 3 kg ; et à des températures de -20°C à + 60°C

Isolant, résistant aux UV, il est conforme aux normes RoHS et à la norme EN 3 sur les extincteurs.

Il s'écrase avec une pince à plomber 130 mm

Coloris disponibles de stock : rouge, noir, bleu

Autres coloris disponibles : vert, jaune, gris, orange, blanc

De stock ou 2 semaines environ

- Conditionnement : botte de 300 pièces

- Tarif douanier : 39 23 50 90

- Échantillons gratuits sur demande

Nous vous proposons une large gamme de scellés de sécurité n'hésitez pas à consulter nos différents produits : scellés câbles, petits scellés métalliques, scellés pour compteurs...

