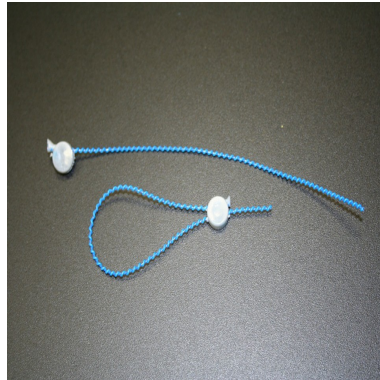


# Plombs à tige plastifiés

Plombage traditionnel



**Diamètre / Largeur tige** : 1.5 mm

**Longueur totale** : 150 mm

**Coloris de stock** : Bleu

**Résistance à la traction** : 9 kg

**Minimum de commande** : 500 pcs

**Poids pour 1000 pcs** : 0.53 kg

**Nomenclature douanière** : 39 23 50 90

Plombs à tige plastifiés

La tête de ce **scellé** est une pastille grise en copolymère de 9 mm de diamètre , et 4.25 mm d'épaisseur.

Le fil est un fil perlé plastifié bleu, d'un diamètre de 1,5 mm, et d'une longueur totale de 150 mm.

Il résiste à 9 kg, et s'utilise par écrasement, avec une pince à plomber 130 mm.

Autres coloris et dimensions sur demande

