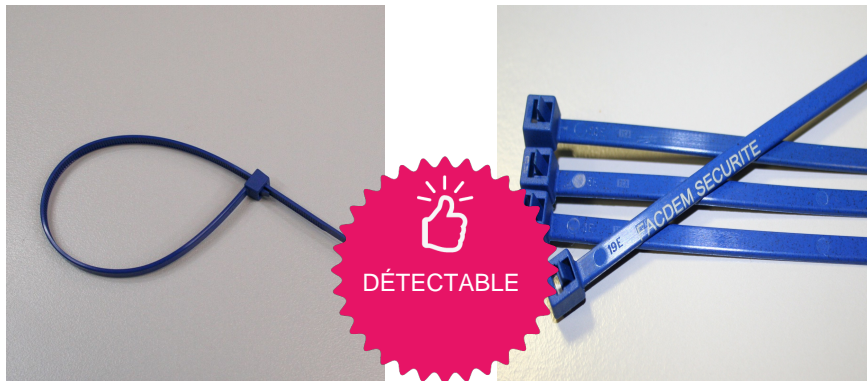
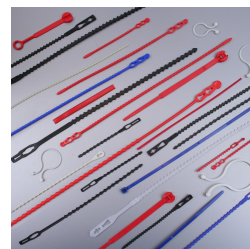


# Liens detectables reutilisables

Attaches réutilisables



**Matière :** PA6,6

**Longueur totale :** 250 mm

**Largeur :** 4.8 mm

**Coloris de stock :** Bleu

**Type de serrage :** Serrage Progressif

**De stock :** Oui

**Conditionnement standard :** Sachets de 100 pcs

**Délai personnalisation :** 3/4 semaines

**Minimum de commande :** 1000 pcs

**Minimum de commande produit personnalisé :** 1000 pcs

**Nomenclature douanière :** 39 23 50 90

**DéTECTABLE :** Oui

**Marquage possible :** Oui

**Délai de livraison :** 24 à 72h

**Coloris disponibles :**



## Ces liens bleus réagissent aux détecteurs de métaux et système de détection par rayons X

Ils sont donc principalement utilisés dans les industries sensibles aux risques de contamination et dotées d'un système de détection (alimentaire, pharmaceutique...). Ils aident à satisfaire aux exigences de la directive UE sur l'HACCP (Hazard Analysis Critical Control Point).

De dimensions 4.8x250 mm, ils sont réutilisables.

Coloris : bleu (facilite l'identification visuelle)

Ils répondent aux normes anti-feu UL94V2 et résistent à des températures de -40° à +85°C.

Option :

- Marquage personnalisé : nom, numérotation

Afin de conserver aux liens leurs propriétés mécaniques les stocker à l'abri de la lumière dans leur emballage et dans un endroit tempéré.

Les dimensions peuvent varier de quelques % en fonction des lots, sans en changer pour autant les propriétés mécaniques.

