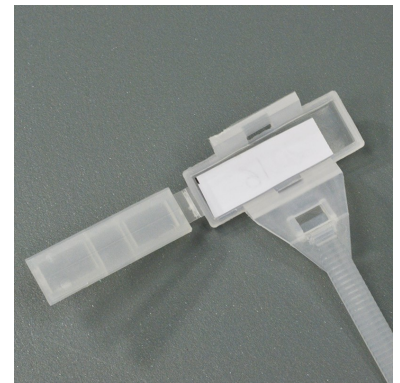
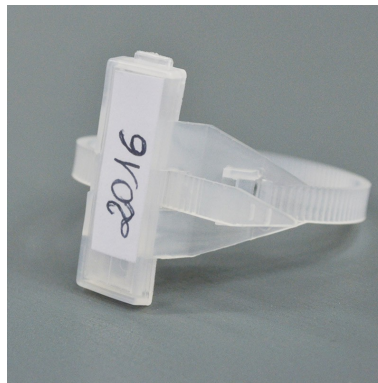
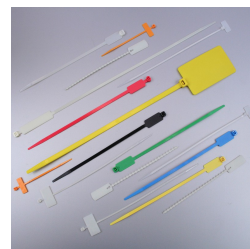


Lien à platine réutilisable 2

Attaches & colliers de serrage plastique



Matière : Polyéthylène (PE)

Longueur totale : 160 mm

Type de serrage : Serrage Progressif

Dimensions platine : 30 x 9.2 mm

Conditionnement standard : Sachets de 100 pcs

Minimum de commande : 1000 pcs

Nomenclature douanière : 39 23 90 90

Coloris disponibles :



Ce collier de serrage réutilisable en PE possède une platine ouvrable dans laquelle on peut insérer une étiquette autant de fois que nécessaire ! Cette platine est donc elle aussi réutilisable, idéale pour marquer vos câbles à l'infini. Découvrez l'ensemble de notre gamme d'attaches réutilisables.

Diamètre de serrage maximum : 25 mm

Platine réouvrable dans laquelle vous pouvez insérer une étiquette



Passage Saint Paul 16 - - 7700 - MOUSCRON - Belgique

Tél : +32(0)2/640.05.43 - Fax :

jimex.be - E-mail : info@jimex.be