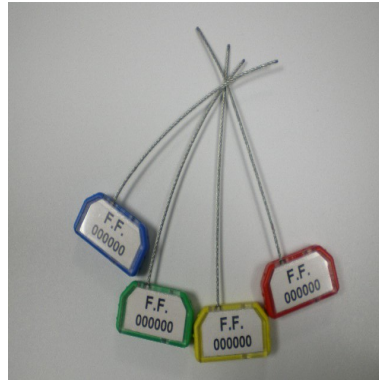
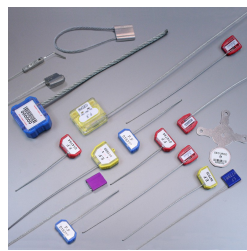


# Scellé porte clefs

Scellés de sécurité câble métallique



**Usage unique :** Oui

**Matière :** ASA (Acrylonitrile Stryrène)

**Diamètre / Largeur tige :** inférieur à 2,5 mm

**Résistance à la traction :** supérieur à 100 kg

**Type de serrage :** Fermeture fixe

**ISO17712 H :** Non

**De stock :** Oui

**Conditionnement standard :** Carton de 500 pcs

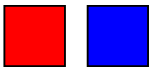
**Délai personnalisation :** 10/12 semaines

**Minimum de commande :** 100 pcs

**Minimum de commande produit personnalisé :** 1000 pcs

**Nomenclature douanière :** 83 09 90 90

**Coloris disponibles :**



## Scellé câble avec butée d'arrêt

Ce scellé est composé d'un corps plastique en acrylonitrile styrène de 40x20 mm et d'un câble galvanisé de 1.5x100 mm.

Il résiste à une traction de 150 kg.

Nous avons de stocks des scellés rouges, marqués E.F et numérotés. Ils sont également disponibles dans d'autres coloris (jaune, bleu, vert) et personnalisables avec votre nom, logo ou code barres à partir de 1000 pcs.

Dimensions du carton : 380x 260x 160mm - Poids 5.9 Kg

Echantillons gratuits sur demande



Passage Saint Paul 16 - - 7700 - MOUSCRON - Belgique

Tél : +32(0)2/640.05.43 - Fax :

jimex.be - E-mail : info@jimex.be