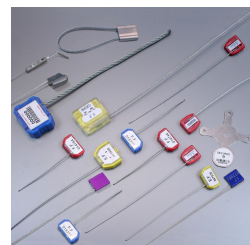


Flexicable 120

Scellés de sécurité câble métallique



Matière : ASA (Acrylonitrile Styryène)

Diamètre / Largeur tige : 1.5 mm

Longueur utile : 200 mm

Coloris de stock : Jaune

Résistance à la traction : 150 kg

Type de serrage : Serrage Progressif

ISO17712 H : Non

Dimensions platine : 39 x 20 mm

De stock : Oui

Conditionnement standard : Carton de 500 pcs

Délai personnalisation : 10/12 semaines

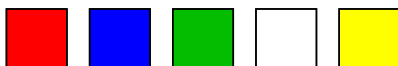
Minimum de commande : 250 pcs

Minimum de commande produit personnalisé : 1000 pcs

Poids pour 1000 pcs : 11.8 kg

Nomenclature douanière : 83 09 90 90

Coloris disponibles :



Scellé câble à fermeture sans butée d'arrêt

Ce scellé est constitué d'un corps plastique acrylonitrile styrène de 39x20 mm et d'un câble en métal galvanisé de 1.5x200 mm.

Nous avons de stock des scellés rouges, marqués E.F et numérotés.

Dimensions du carton de 500 pcs : 380x 260x 160mm - Poids 5.9 Kg

Echantillons gratuits sur demande

Nous vous proposons une large gamme de scellés de sécurité n'hésitez pas à consulter nos différents produits : scellés câbles, scellés à corps métallique, scellés à corps plastique...

