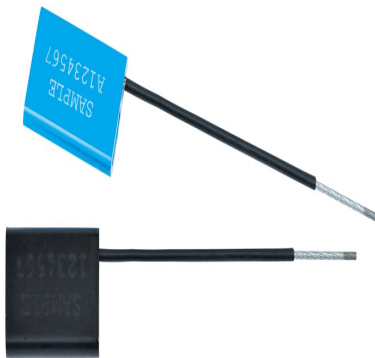
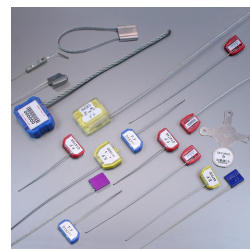


# Custoseal

Scellés de sécurité câble métallique



**Matière** : Aluminium

**Diamètre / Largeur tige** : 1.5 mm

**Longueur utile** : 100 mm

**Coloris de stock** : Noir

**Résistance à la traction** : 200 kg

**Type de serrage** : Fermeture fixe

**ISO17712 H** : Non

**Dimensions platine** : 22 x 32 mm

**De stock** : Oui

**Conditionnement standard** : Carton de 500 pcs

**Délai personnalisation** : 14 semaines environ

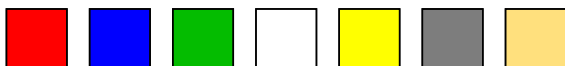
**Minimum de commande** : 100 pcs

**Minimum de commande produit personnalisé** : 1000 pcs

**Poids pour 1000 pcs** : 15.8 kg

**Nomenclature douanière** : 83 09 90 90

**Coloris disponibles** :



Ce **scellé** peut être utilisé pour sécuriser les valves, réservoirs, etc

Ce **scellé** câble à butée d'arrêt est composé d'une platine de 22x32mm en aluminium anodisé, et d'un câble gainé de 1.5mm de diamètre et de 100 mm de long.

Il résiste à des températures de -40 à +120°C.

Dimensions du carton de 500 pcs : 400x185x200 mm - Poids 7.9 Kg

Échantillons gratuits sur demande

