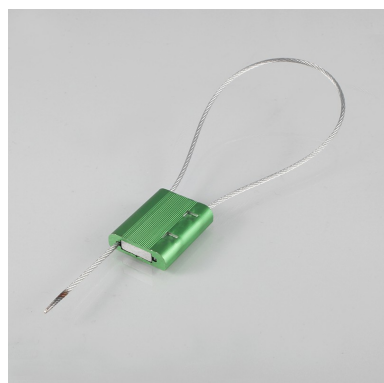
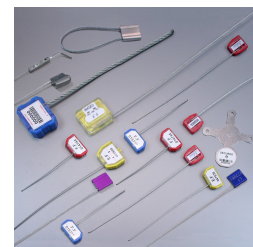


# Scellé câble Aluseal - diamètre 2.5 mm

Scellés de sécurité câble métallique



**Matière** : Aluminium

**Diamètre / Largeur tige** : 2,5 mm

**Résistance à la traction** : 600 kg

**ISO17712 H** : Oui

**Dimensions platine** : 26 x 22 x 6 mm

**De stock** : Oui

**Conditionnement standard** : Carton de 500 pcs

**Délai personnalisation** : 3/4 semaines

**Minimum de commande** : 25 pcs

**Minimum de commande produit personnalisé** : 500 pcs

**Poids pour 1000 pcs** : 19,8 kg

**Nomenclature douanière** : 83 09 90 90

**Coloris disponibles** :



**Scellé** câble avec tête en aluminium de 26 x 22 x 6 mm et un câble galvanisé

Longueur du câble : 250 mm en stock - autres dimensions disponibles sur demande

Diamètre : 2.5 mm- Numérotation consécutive

Application principale : containers, camions, identification élingues

Code barres, logo : nous consulter

Carton de 500 pcs de 310 x 280 x 130 mm – 9.9 kg

Échantillons gratuits sur demande.

