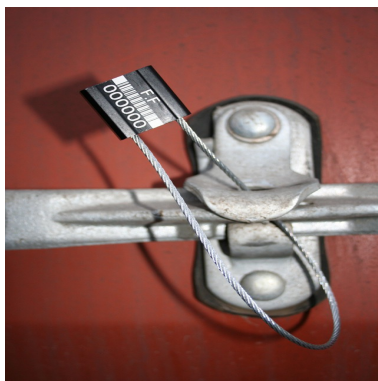
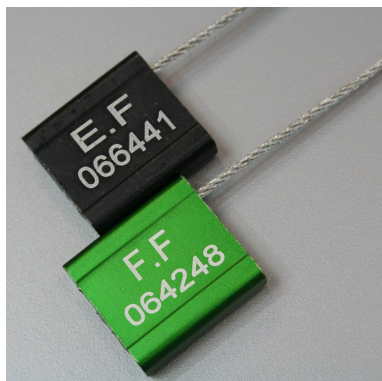
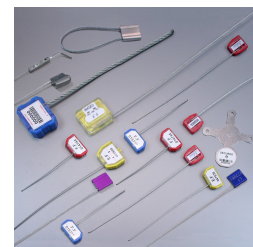


# Scellé câble Alutec - diamètre 1.5 mm

Scellés de sécurité câble métallique



**Matière :** Aluminium

**Diamètre / Largeur tige :** 1,5 mm

**Longueur utile :** 250 mm

**Résistance à la traction :** 150 kg

**ISO17712 H :** Oui

**Dimensions platine :** 24 x 21 mm

**De stock :** Oui

**Conditionnement standard :** Carton de 500 pcs

**Délai personnalisation :** 3/4 semaines

**Minimum de commande :** 25 pcs

**Minimum de commande produit personnalisé :** 500 pcs

**Poids pour 1000 pcs :** 11,6 kg

**Nomenclature douanière :** 83 09 90 90

**Coloris disponibles :**



**Scellé câble galvanisé**

Application principale : camions, citernes, identification d'élingues

Nous avons de stock des scellés marqués E.F et numérotés.

Autres coloris de tête et autre longueur de câble disponibles sous 12 semaines.

